



FLOWCHARTER *BPR*⁺

製品インストールガイド

Version 2.1.0A

株式会社 サン・プランニング・システムズ

2022/07/01

目次

製品インストールガイド	1
第 1 章 BPR+製品構成およびインストーラー	1
◆ BPR+.....	1
◆ BPR+管理者キット	1
◆ BPR+Viewer（有償オプション製品）	1
第 2 章 システム要件	2
第 3 章 BPR+インストールの前に	2
第 4 章 配布ファイルについて	3
◆ 旧バージョン(BPR+2.0.0 以前)の配布ファイルについて	3
第 5 章 iGrafx FlowCharter インストール	4
第 6 章 BPR+のインストール	4
第 7 章 BPR+管理者キットのインストール	6
第 8 章 BPR+Viewer(オプション製品)のインストール.....	8
第 9 章 配布ファイルの取込手順	10
第 10 章 バージョンアップの申込	11
◆ BPR+バージョンアップ	11
◆ BPR+配布ファイルのバージョンアップ	11
第 11 章 配布ファイルのバージョンアップ	11
第 12 章 アンインストール.....	12

本ガイドでは、iGrafx 製品がインストールされている環境へ BPR+をインストールする方法について説明します。

第1章 BPR+製品構成およびインストーラー

BPR+製品構成は以下の通りです。

インストーラーは「BPR+追加インストールディスク」または、それぞれの URL よりダウンロードしてください。

バージョンアップする際、旧バージョンのアンインストールは不要です。上書きインストールできます。

※ダウンロードの際のファイルの保存方法は、ご利用のブラウザソフト(MicrosoftEdge 等)によって異なる場合があります。ブラウザソフトの使い方やダウンロードファイルの保存方法は、ご利用のブラウザソフトのメーカーにお問合せください。

アプリケーション	必要（購入）ライセンス
BPR+	BPR+ライセンス
BPR+ 管理者キット	
BPR+ Viewer	BPR+ Viewer ライセンス

◆ BPR+

iGrafx 上で動作する、業務可視化支援ツールです。BPR+をインストールするには、BPR+ライセンス証書に記載の BPR+ライセンスキーが必要です。 ※ 事前に iGrafx 製品のインストールを行ってください。

[BPR+ Ver.2.1.0A](#) | 19.9MB (zip)

https://sps-product-support.com/bpm/support/wp-content/uploads/BPR_V2_1_0A.zip

※インストーラーは、zip 形式で圧縮されています。ダウンロード後、解凍・展開してご利用ください。

◆ BPR+管理者キット

BPR+の入力項目、帳票、辞書データなどのカスタマイズを行うツールです。

[BPR+ 管理者キット Ver.2.1.0](#) | 10.4MB (zip)

https://sps-product-support.com/bpm/support/wp-content/uploads/BPRKit_V2_1_0.zip

※インストーラーは、zip 形式で圧縮されています。ダウンロード後、解凍・展開してご利用ください。

◆ BPR+Viewer（有償オプション製品）

iGrafx Viewer 上で動作する、BPR+で作成されたフローチャートの閲覧・印刷・出力ができるビューワツールです。フローチャートの編集は行えません。 ※ 事前に iGrafx Viewer のインストールを行ってください。

ライセンス上、BPR+ Viewer を iGrafx FlowCharter にインストールして使用することはできません。

iGrafx FlowCharter にインストールしたい場合は、担当営業にご相談ください。

[BPR+ Viewer Ver.2.1.0A](#) | 19.9 MB (zip)

https://sps-product-support.com/bpm/support/wp-content/uploads/BPRViewer_V2_1_0A.zip

※インストーラーは、zip 形式で圧縮されています。ダウンロード後、解凍・展開してご利用ください。

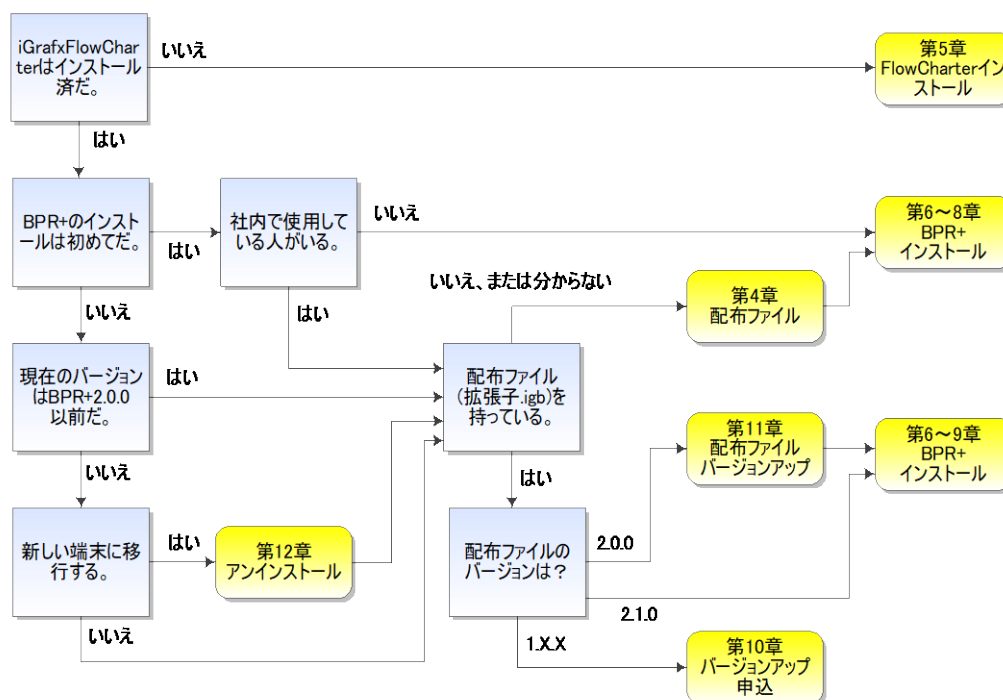
第2章 システム要件

動作に必要な環境は以下の通りです。インストールには、PCの管理者権限が必要です。

OS	iGrafx に準じます iGrafx のシステム要件については「 iGrafx 製品インストールガイド 」をご覧ください
CPU・メモリ	iGrafx に準じます
HDD 空き容量	BPR+, BPR+ Viewer : 約 100MB BPR+管理者キット : 約 100MB
ドライブ	CD-ROM ※「BPR+追加インストールディスク」でインストールを行う場合 ※インストールのためであれば、社内ネットワーク上にコピーを置いて使用することができます 利用規約についてはインストールフォルダ内の『ライセンス許諾.txt』をご覧ください
帳票出力	・Microsoft Office Excel 2021, 2024, Excel for Microsoft 365 ※ストアアプリ版 Excel (PC プリインストールおよび MS ストアより購入ダウンロードした Excel)では正常に動作しない場合があります。 ・プリンタドライバが一つ以上インストールされていること
BPR+ BPR+管理者キット	・Microsoft .Net Framework 4.6.1(システム要件・インストール方法はマイクロソフト社のホームページを参照ください)があらかじめインストールされていること。

第3章 BPR+インストールの前に

項目名や帳票をまとめた「配布ファイル（拡張子.igb）」を使用している場合、BPR+をインストールする前に準備が必要です。以下の簡易チェック表を参考に確認してください。



第4章 配布ファイルについて

BPR+のバージョンアップや新しい端末にインストールする場合は、「配布ファイル(拡張子.igb)」の使用を確認します。

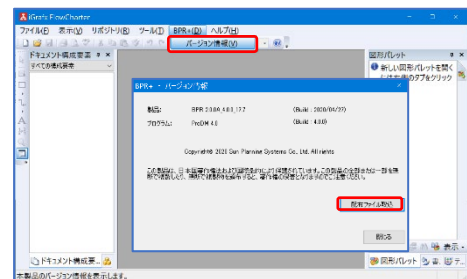
☆「配布ファイル(拡張子.igb)」とは

配布ファイルとは、入力画面や帳票フォーマット、テンプレート、図形集などの設定をまとめたファイルです。自社用にカスタマイズした設定などを共有する場合に、配布ファイルを取り込んで使用します。



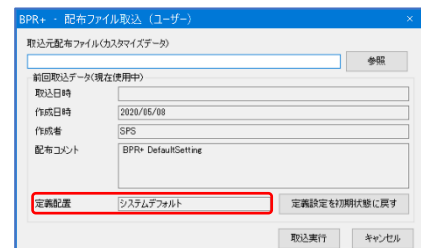
- 「配布ファイル(拡張子.igb)」自社内で使用しているユーザがいる。追加ライセンスを購入してインストールする場合
事務局等の御社統括部門、または既存ユーザにお問い合わせください。
配布ファイルを使用している場合は、自社の「配布ファイル(拡張子.igb)」を任意の場所(デスクトップ等)に保管しておきます。BPR+インストール完了後、「第9章 配布ファイルの取込手順」(P10～)を実行します。
- PC端末入替で旧端末から新端末にインストール、同一ユーザが使用する別端末にインストールの場合
現行の端末で配布ファイルを使用しているかを確認します。

1. iGrafx FlowCharterを起動し、「BPR」メニューの「バージョン情報」を開きます。

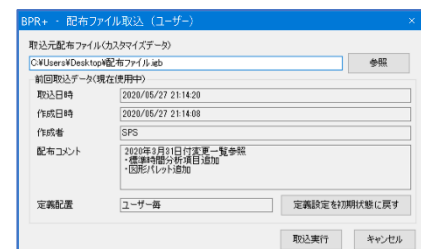


2. 「配布ファイル取込」ボタンをクリックします。

- 1) 項目「定義配置」が「システムデフォルト」の場合
→配布ファイル未使用です。「第6章 BPR+のインストール」(P4～)



- 2) 項目「定義配置」が「ユーザ毎」の場合
→「取込元配布ファイル」に表示されているファイル(拡張子.igbファイル)をインストールする端末に移行します。
BPR+インストール完了後、「第9章 配布ファイルの取込手順」(P10～)を実行します。



◆ 旧バージョン(BPR+2.0.0 以前)の配布ファイルについて

旧バージョン(BPR+2.0.0 以前)の配布ファイルは使用できないためバージョンアップが必要です。

- BPR+Ver.1.3.0、Ver.1.3.1a、Ver.1.3.2a

バージョンアップお申込時、またはバージョンアップ前に、旧バージョン情報と使用中の配布ファイル(拡張子.igb)を

iGrafx ヘルプデスク(bpm_helpdesk@sunplanning.co.jp)

に送付ください。SPS で旧バージョンの配布ファイルをバージョンアップします。

➤ BPR+2.0.0以降

BPR+ 管理者キットで旧バージョンの配布ファイルを取込、バージョンアップを行ってください。

※BPR+2.1.0 ではフォントを「Meiryo UI」に変更しております。

BPR+2.0.0 のフォント設定(gothic)を使用する場合は、下記ユーザーサポートページから配布ファイルを取得し、配布ファイルの取込を行ってください。(ファイルは zip 形式で圧縮されています。ダウンロード後に解凍または展開してご利用ください。)

配布ファイル

[旧書式\(Ver2.0.0 フォント\)図形集・テンプレート](#) | 0.35 MB

<https://sps-product-support.com/bpm/support/wp-content/uploads/BPR210gothic.zip>

iGrafx ユーザーサポート「ダウンロード」BPR+配布ファイル ページ

<https://sps-product-support.com/bpm/support/download-2/bpr/bprdist/>

第5章 iGrafx FlowCharterインストール

iGrafx FlowCharter 等の iGrafx 製品のインストールについては、以下の「iGrafx 製品インストールガイド」をご覧ください。

https://sps-product-support.com/bpm/support/wp-content/uploads/igxOriginsV1780-J_InstallationGuide_DL.pdf

第6章 BPR+のインストール

iGrafxOrigins をインストールしてから、以下の手順でインストールを行います。

1. [ダウンロード]

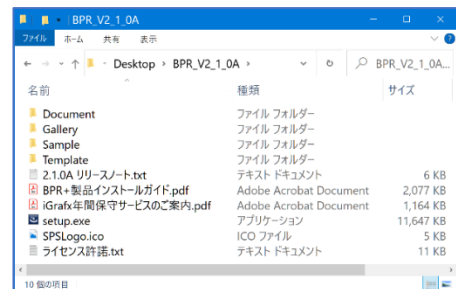
ダウンロードしたインストーラー「**BPR_V2_1_0A.zip**」をダブルクリックで展開します。

「**BPR_V2_1_0A**」フォルダを開き「**setup.exe**」をダブルクリックします。

[インストールディスク]

CD内の「**BPR+ X.X.X**」フォルダを開き、「**setup.exe**」をダブルクリックします。(X.X.Xはバージョンです)

※「Windows によってPCが保護されました」と表示された場合、安全性が確認できる場合は、「詳細情報」をクリックし「実行」ボタンをクリックします。



Windows によって PC が保護されました

Microsoft Defender SmartScreen は認識されないアプリの起動を停止しました。このアプリを実行すると、PC が危険にさらされる可能性があります。

[詳細情報](#)

実行しない

2. インストーラーが起動して「**BPR+ – InstallShield Wizard**」の画面が出るまでしばらく待ちます。
「次へ(N)」をクリックします。



3. 「**使用許諾契約**」画面が表示されます。
ここでは、本製品についての (株) サン・プランニング・システムズの総合ライセンス契約が表示されています。

契約の文章を最後までご覧頂いた上で
「使用許諾契約の条項に同意します(A)」のボタンにチェックを入れ、「次へ(N)」をクリックします。

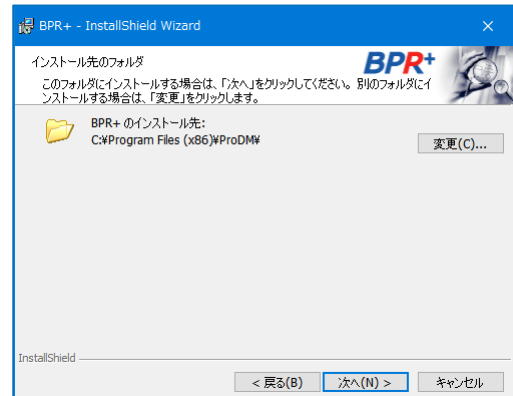
(総合ライセンス契約のテキストは、インストーラーフォルダ内にも納められています)



4. 「**BPR+ License Key**」画面が表示されます。
お手元の ライセンス証書「SPS Licensing Certificate」に記載されているライセンスキー（16文字）を入力してください。



5. 「**インストール先のフォルダ**」画面が表示されます。
ここでは、アプリケーションのインストール先を指定できます。
必要に応じて変更し、「次へ(N)」をクリックします。



6. 「プログラムをインストールする準備ができました」画面が表示されます。「インストール (I) 」をクリックします。
インストールが開始されます。

(ユーザーアカウント制御画面が表示された場合は、「デバイスに変更を加えることを許可する」の「はい」をクリックします。)



7. 「InstallShield ウィザードを完了しました」画面が表示されます。「完了(F)」をクリックします。



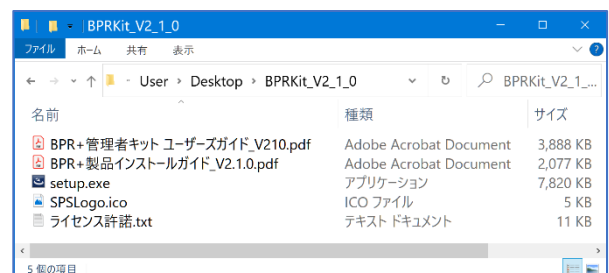
8. iGrafxを起動し、メニューバーに「BPR+」メニューがあることを確認します。



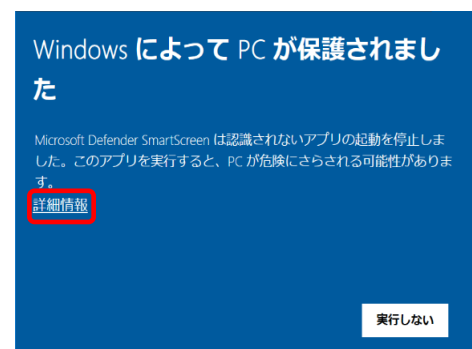
第7章 BPR+管理者キットのインストール

以下の手順でインストールを行います。

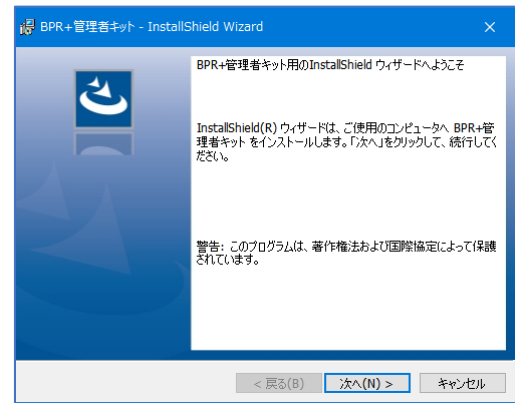
1. [ダウンロード]
ダウンロードしたインストーラー「BPRKit_V2_1_0.zip」をダブルクリックで展開します。
「BPRKit_V2_1_0」フォルダを開き「setup.exe」をダブルクリックします。
[インストールディスク]
CD内の「BPR+ X.X.X 管理者キット」フォルダを開き、「setup.exe」をダブルクリックします。
(X.X.Xはバージョンです)



※「Windows によってPCが保護されました」と表示された場合、安全性が確認できる場合は、「詳細情報」をクリックし「実行」ボタンをクリックします。



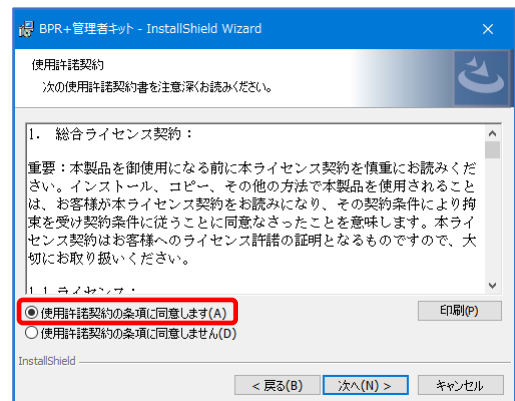
2. インストーラーが起動して
「BPR+管理者キット – InstallShield Wizard」の画面が出るまでしばらく待ちます。
「次へ(N)」をクリックします。



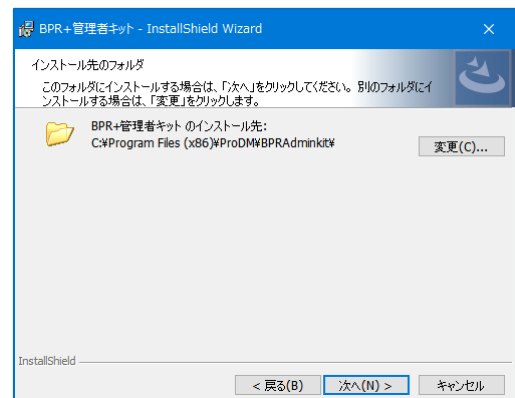
3. 「使用許諾契約」画面が表示されます。
ここでは、本製品についての (株) サン・プランニング・システムズの総合ライセンス契約が表示されています。

契約の文章を最後までご覧頂いた上で
「使用許諾契約の条項に同意します(A)」のボタンに
チェックを入れ、「次へ(N)」をクリックします。

(総合ライセンス契約のテキストは、インストーラーフォルダ内にも
納められています)

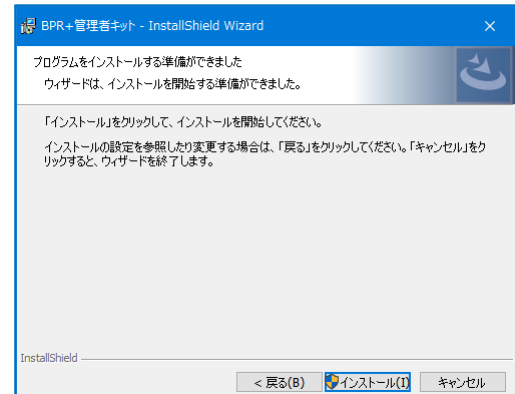


4. 「インストール先のフォルダ」画面が表示されます。
ここでは、アプリケーションのインストール先を指定できます。
必要に応じて変更し、「次へ(N)」をクリックします。



5. 「プログラムをインストールする準備ができました」画面が表示されます。「インストール (I)」をクリックします。
インストールが開始されます。

(ユーザーアカウント制御画面が表示された場合は、「デバイスに
変更を加えることを許可する」の「はい」をクリックします。)



6. 「インストールの完了」画面が表示されます。
「完了(F)」をクリックします。



スタート→すべてのプログラム→iGrafX→「BPR+管理者キット」メニューがあることを確認します。

第8章 BPR+Viewer(オプション製品)のインストール

閲覧・出力のみ使用する場合は、iGrafXViewer をインストールして、以下の手順で BPR+Viewer をインストールを行います。BPR+をインストールした場合は不要です。

1. [ダウンロード]

ダウンロードしたインストーラー

「BPRViewer_V2_1_0A.zip」をダブルクリックで展開
します。

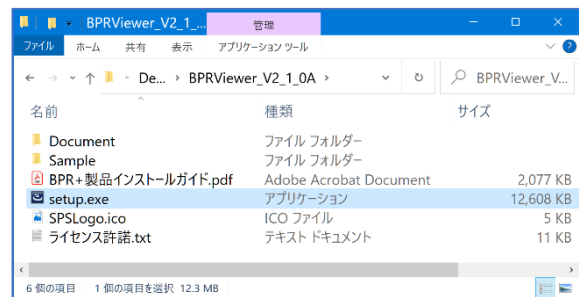
「BPRViewer_V2_1_0A」フォルダを開き

「setup.exe」をダブルクリックします。

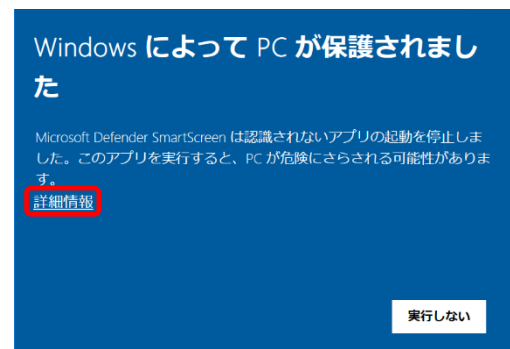
[インストールディスク]

CD内の「BPR+Viewer X.X.X」フォルダを開き、「setup.exe」をダブルクリックします。

(X.X.Xはバージョンです)



※「Windows によってPCが保護されました」と表示された場合、
安全性が確認できる場合は、「詳細情報」をクリックし「実行」ボタ
ンをクリックします。



2. インストーラーが起動して

「BPR+Viewer – InstallShield Wizard」の画面が出る
までしばらく待ちます。

「次へ(N)」をクリックします。



3. 「使用許諾契約」画面が表示されます。

ここでは、本製品についての (株) サン・プランニング・システムズの総合ライセンス契約が表示されています。

契約の文章を最後までご覧頂いた上で

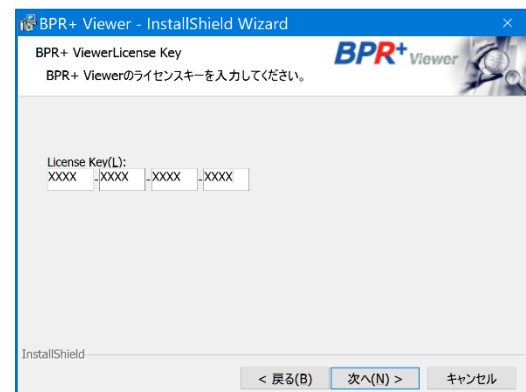
「使用許諾契約の条項に同意します(A)」のボタンにチェックを入れ、「次へ(N)」をクリックします。



4. 「BPR+ License Key」画面が表示されます。

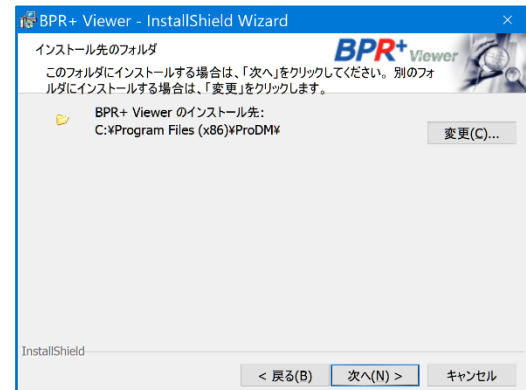
お手元の ライセンス証書「SPS Licensing Certificate」に「BPR+ Viewer License」と記載されているライセンスキー(16文字)を入力してください。

入力後、「次へ(N)」をクリックします。



5. 「インストール先のフォルダ」画面が表示されます。

ここでは、アプリケーションのインストール先を指定できます。必要に応じて変更し、「次へ(N)」をクリックします。



6. 「プログラムをインストールする準備ができました」画面が表示されます。「インストール (I)」をクリックします。

インストールが開始されます。

インストールが開始されます。

(ユーザーアカウント制御画面が表示された場合は、「デバイスに変更を加えることを許可する」の「はい」をクリックします。)



7. 「InstallShield ウィザードを完了しました」画面が表示されます。
「完了(F)」をクリックします。



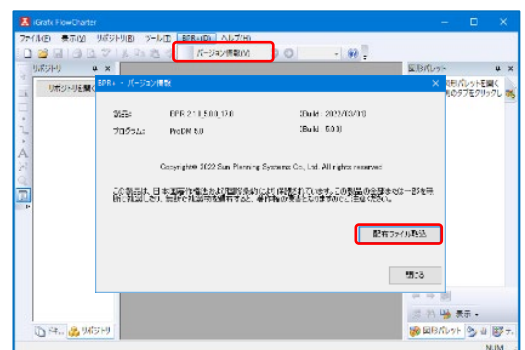
8. iGrafxを起動し、メニューバーに「BPR+」メニューがあることを確認します。



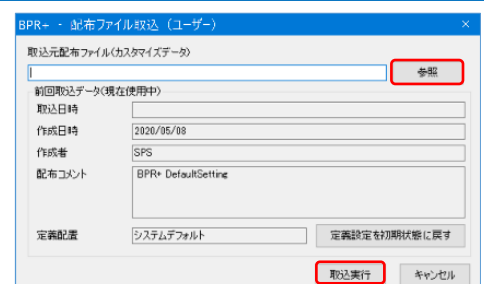
第9章 配布ファイルの取込手順

以下の手順で「第4章 配布ファイルについて」(P3)で保存した配布ファイル(拡張子.igb)の取込を行います。

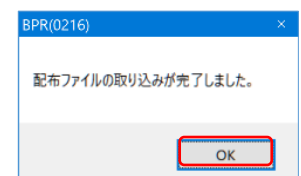
1. iGrafx FlowCharterを起動し、「BPR+」メニューの「バージョン情報」を開きます。
「配布ファイル取込」ボタンをクリックします。



2. 「参照」ボタンをクリックし、配布ファイルを保存先、ファイルを指定して
「取込実行」ボタンをクリックします。



3. 右記メッセージが表示されますので、「OK」ボタンをクリックして
iGrafx FlowCharterを再起動します。



その他、詳細については「BPR+ユーザーズガイド」をご覧ください。

(本バージョンのユーザーズガイドはインストールした端末の Windows スタートボタン→iGrafx フォルダ内に格納されています。)

第 10 章 バージョンアップの申込

◆ BPR+バージョンアップ

バージョンによりライセンスキーが異なるため、バージョンアップの申し込みが必要です。
お申込後数日で発行される、新しいライセンスキーを利用してインストールしてください。

➤ バージョンアップのお申込 <https://www.sunplanning.co.jp/form/igrafx-dlcd/?contact=input>

◆ BPR+配布ファイルのバージョンアップ

BPR+Ver.1.3.0、Ver.1.3.1、Ver.1.3.2 で配布ファイルをご使用の場合は、現行バージョン情報と使用中の配布ファイル(拡張子.igb)を添えて

iGrafx ヘルプデスク(bpm_helpdesk@sunplanning.co.jp)

に送付ください。SPS にて配布ファイルのバージョンアップを行います。

第 11 章 配布ファイルのバージョンアップ

BPR+Ver.2.0.0 で配布ファイルを、BPR+Ver.2.1.0 で使用するためには配布ファイルのバージョンアップが必要です。

配布ファイルのバージョンアップは、BPR+管理者キット(BPR+Ver.2.1.0)で行います。

※管理者キットのインストールは「第 7 章 BPR+管理者キットのインストール」(P6)を参照ください。

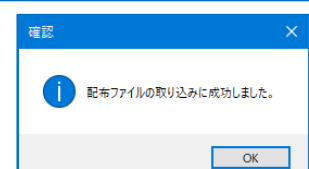
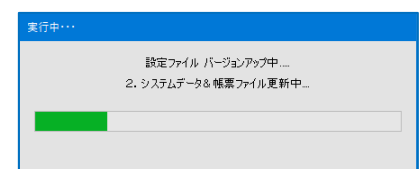
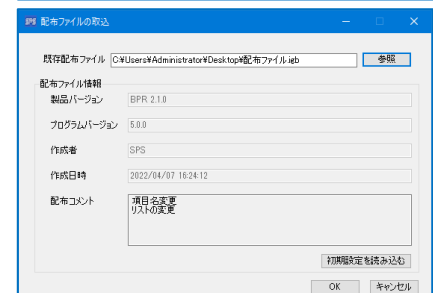
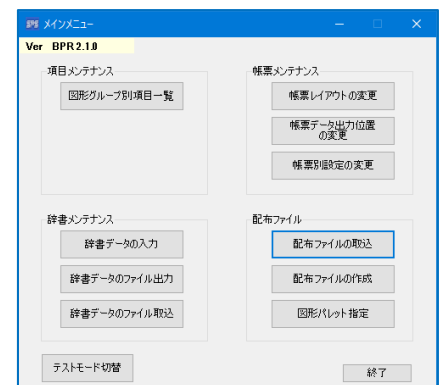
※Ver.1.3.2a 以前の配布ファイルバージョンアップは「第 10 章 バージョンアップの申込」(P11)でご依頼ください。

1. BPR+管理者キット(BPR+Ver.2.1.0)を起動し「配布ファイルの取込」をクリックします。

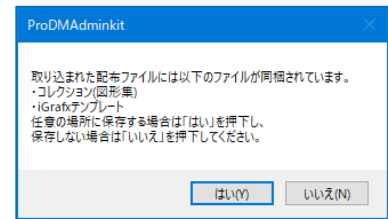
2. 「参照」ボタンよりBPR+Ver.2.0.0の配布ファイルを選択し「OK」をクリックします。

3. 設定ファイルのバージョンアップが実行されます。

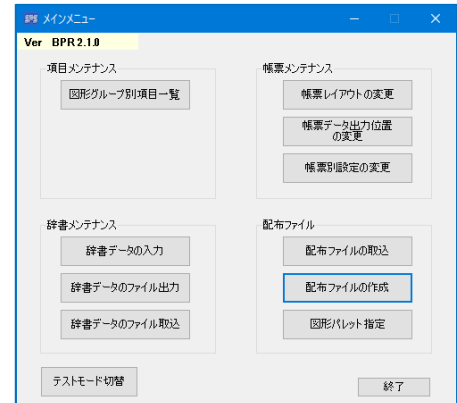
4. 右記メッセージが表示されますので、「OK」ボタンをクリックします。



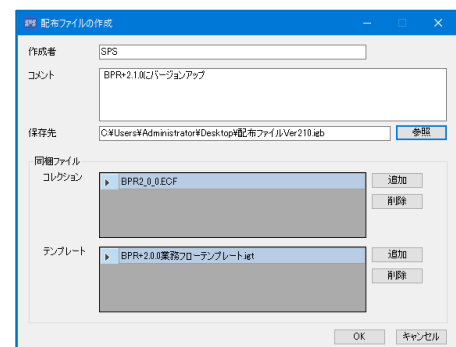
5. 配布ファイルに図形集・テンプレートが同梱されている場合
右記メッセージが表示されるので任意の場所に保存します。



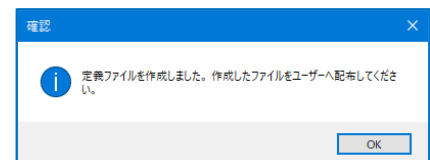
6. 「配布ファイルの作成」をクリックします。



7. 「参照」ボタンより配布ファイルの保存場所を指定し、
図形集・テンプレートを同梱する場合は手順5で保存したファイルをそれぞれ選択し「OK」ボタンをクリックします。



8. 右記メッセージが表示されますので、「OK」ボタンをクリックします。



第12章 アンインストール

BPR+及び BPR+管理者キット、BPR+Viewer のアンインストール手順は以下の通りです。

1. 「スタート」ボタンをクリックし、「設定」 - 「アプリ」を選択します。
2. 「アプリと機能」を選択します。
3. 一覧から必要に応じて「BPR+」「BPR+管理者キット」「BPR+Viewer」を選択し、「アンインストール」をクリックします。
4. 画面の手順に従ってアンインストールを行います。

ご不明な点がございましたらお気軽にお問い合わせください。

ユーザーサポートページ : <https://sps-product-support.com/bpm/support/>