

iGrafx 2011 / SOX+Ver5.0

新機能概要

株式会社サン・プランニング・システムズ
BPM 推進事業部

CONTENTS

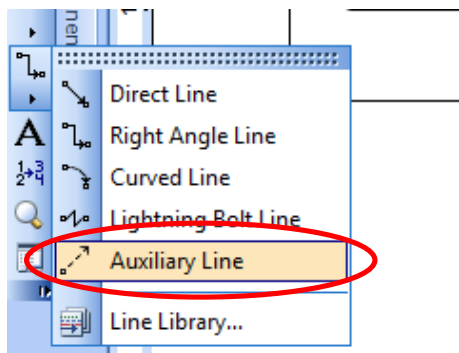
IGRAF[®] FLOWCHARTER™ 2011	3
補助線	3
ページ外コネクタのリンク	4
リンクインジケータ	4
「他のファイル形式に出力」	5
プロパティダイアログをドッキング	5
BPMN 最新版への対応	5
IGRAF[®] PROCESS™ 2011	6
イベントサブプロセス	6
イベント状況によるトランザクションの発生	7
ファミリーメンバの破棄	7
その他	8
IGRAF[®] PROCESS CENTRAL™ 2011	8
承認処理におけるスケジュールとリマインダーのサポート	8
ツリー内でのドラッグ&ドロップ	9
Web Central	9
SOX+ VER5.0	10
R CM出力で利用する Microsoft Office への対応	10
業務、リスク、コントロール内容のポップアップ表示機能	10
PROCESS CENTRAL との連携強化	11

補助線

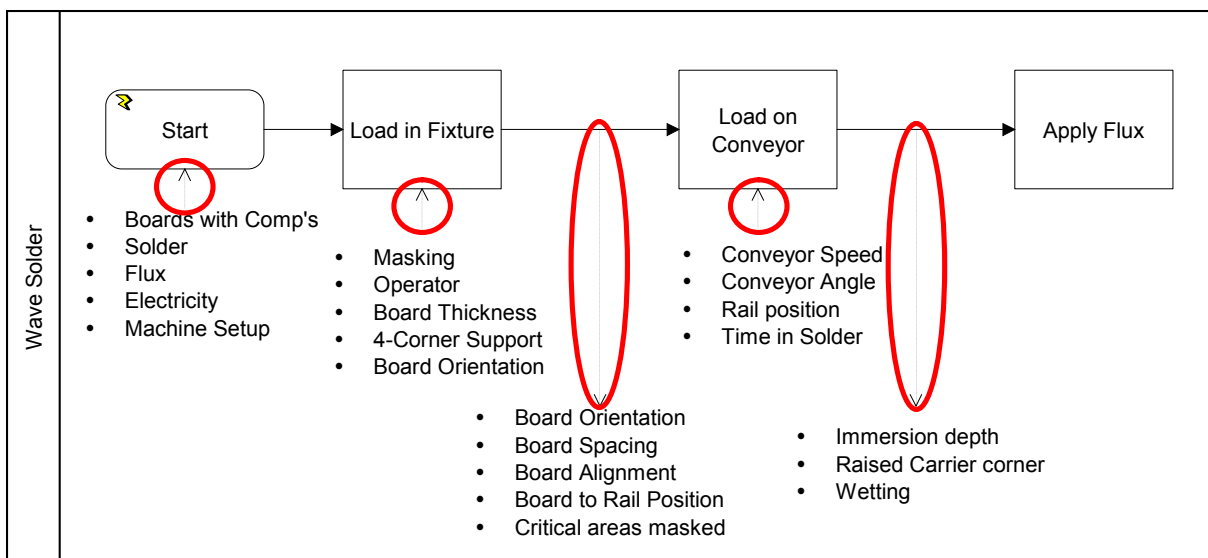
線の種類に「補助線」が追加されます。

- データなどの入出力を表現できます。
- シミュレーションのトランザクションが流れません。
- 終端に図形を配置せずに利用できます
- 接続された図形とともに移動します。
- 線ライブラリに登録できます。

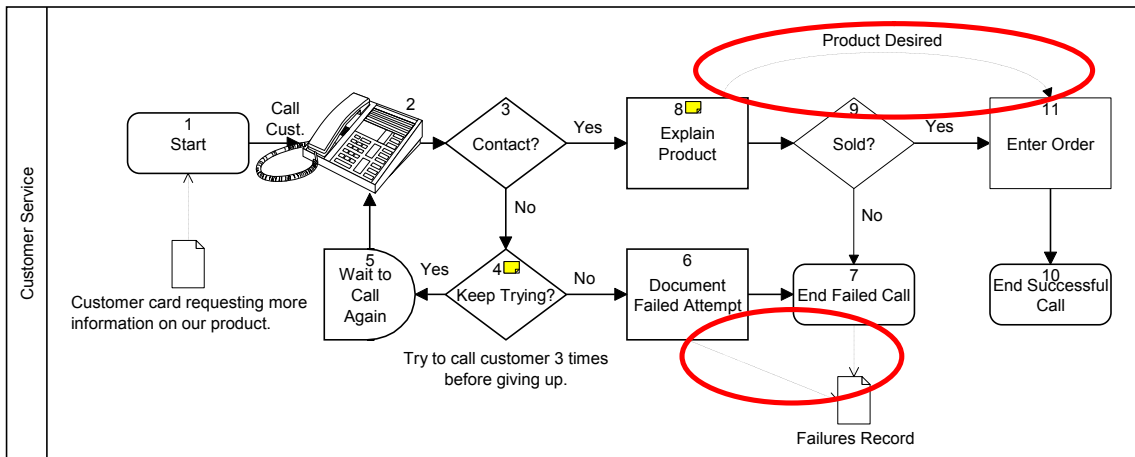
接続ツールでの表示



テキストと図形、接続線を結ぶ線として使用できます

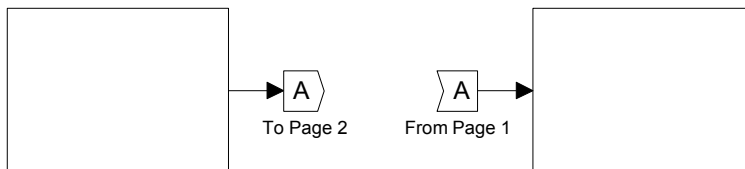


トランザクションが流れないため、シミュレーションに影響を与えません



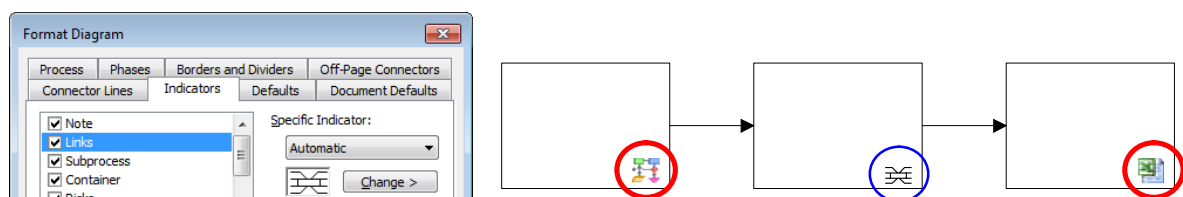
ページ外コネクタのリンク

ページ外コネクタの図形をクリックして、接続先のページ外コネクタにジャンプします。



リンクインジケータ

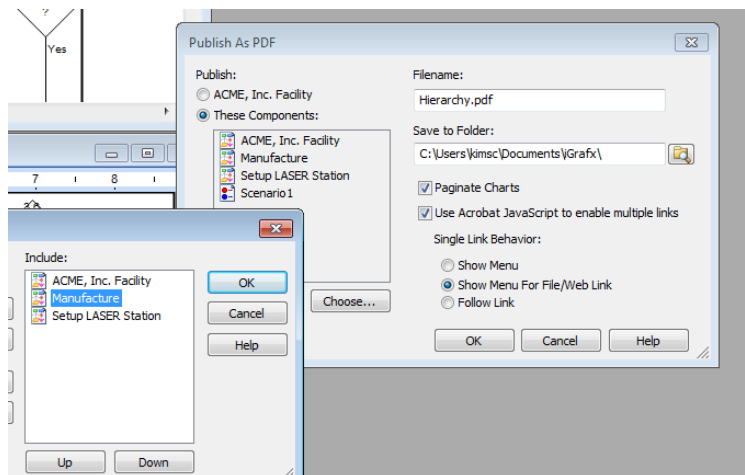
図形にリンク設定されている場合、リンクファイルのファイルアイコンが自動表示されます。



※複数のリンクが設定されている場合は標準インジケータを表示

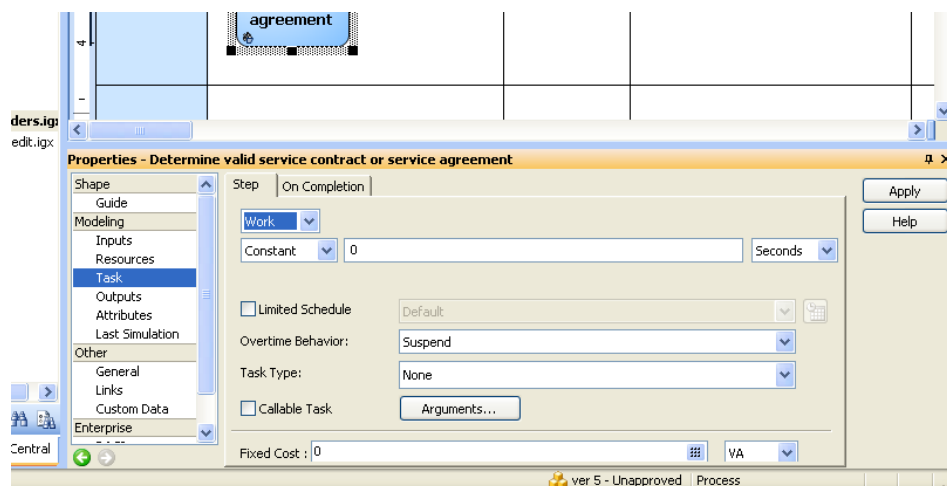
「他のファイル形式に出力」

「他のファイル形式に出力」で、構成要素の出力対象と出力順を指定できます。



プロパティダイアログをドッキング

プロパティダイアログをメインウィンドウにドッキングできます。
常にプロパティダイアログを表示させておくことにより作業効率が上がります。



BPMN 最新版への対応

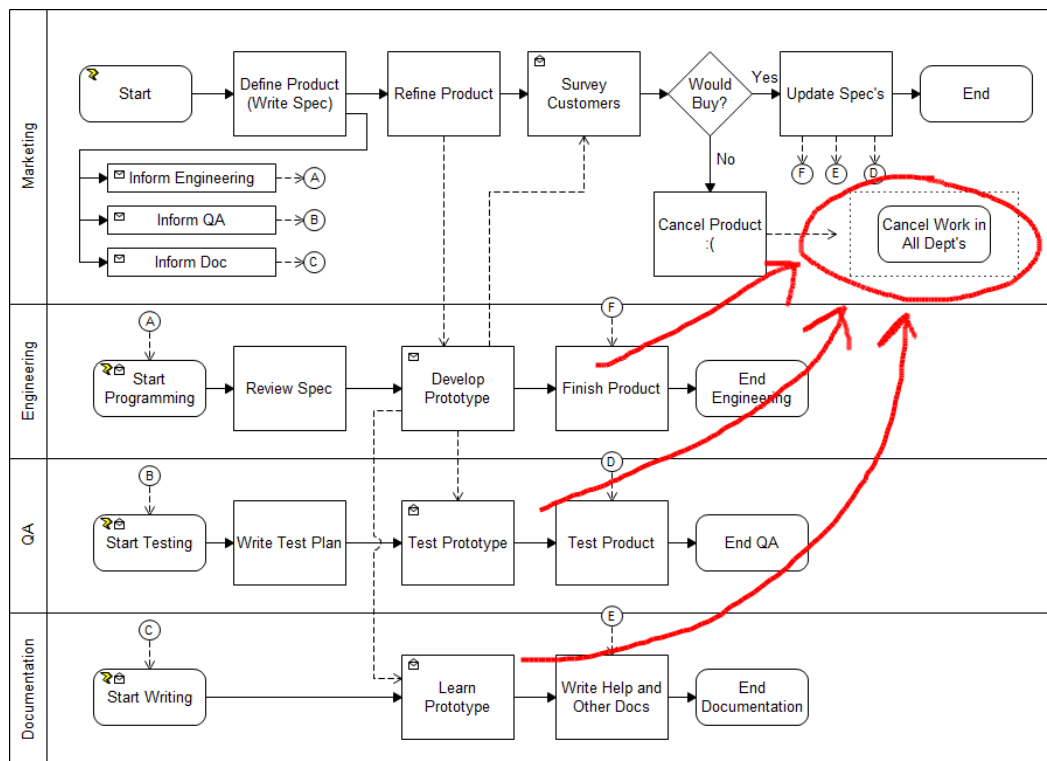
BPMN 1.1 / 2.0 をサポートします。

イベントサブプロセス

イベント発生時に関連するトランザクションを後処理します。

- 対応するイベント
 Timer
 Message
 Signal
 Escalation
 Fault
 Expression
 Multiples of events above

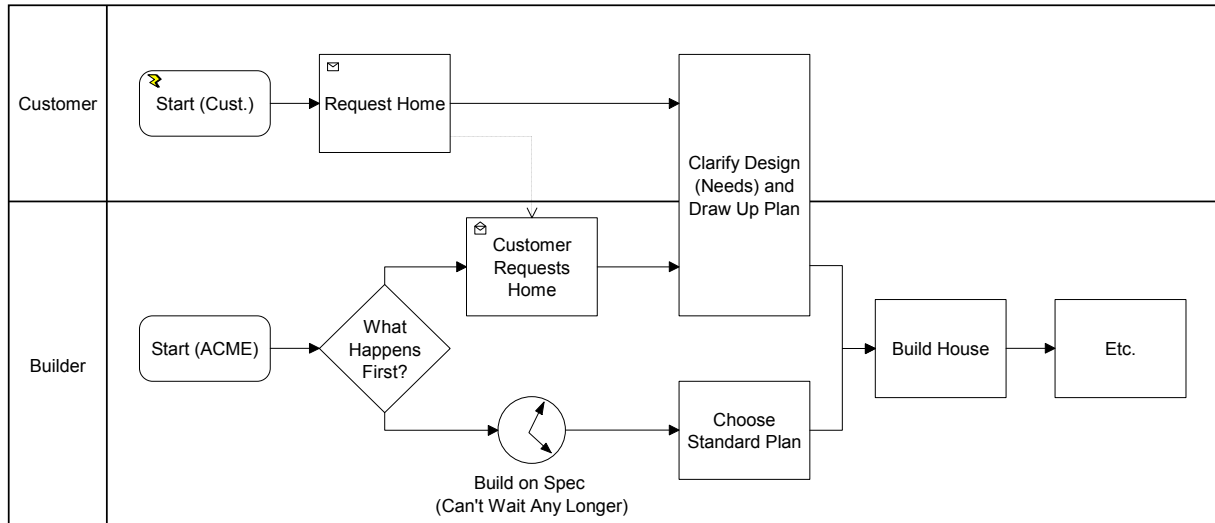
Example



イベント状況によるトランザクションの発生

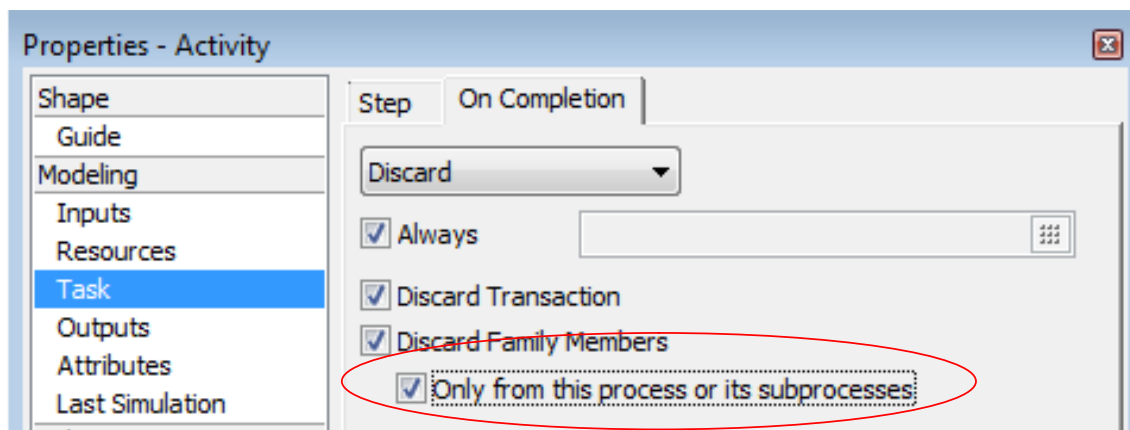
出力先が利用可能になった時にトランザクションを発生させる設定ができます。

Example



ファミリーメンバの破棄

プロセス単位でファミリーメンバの破棄ができます。
「このプロセス内の」ファミリーメンバのみを破棄し、親プロセスのファミリーに影響しません。



その他

<ul style="list-style-type: none"> エスカレーション 	例外を発生、キャッチ メインの処理を中断させない並行処理を発生可能
<ul style="list-style-type: none"> シグナル 	例外を発生、キャッチ すべてのプロセスのすべての部門が対象
<ul style="list-style-type: none"> Next Time True 	新しい式の評価方法です。 評価式が再度「True」になった時に処理します。 「入力」「タスク」「出力」カテゴリで設定できます。

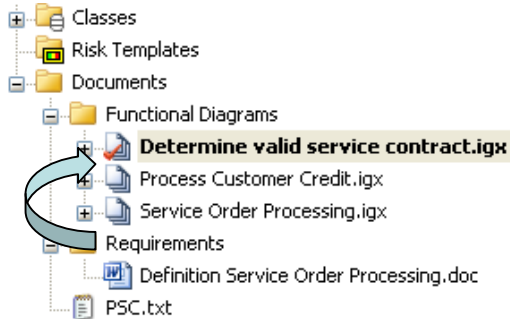
IGRAF[®] PROCESS CENTRAL[™] 2011

承認処理におけるスケジュールとリマインダーのサポート

承認処理の期限を設定できます。

ツリー内でのドラッグ & ドロップ

「Process Central」 ウィンドウ上で、項目をドラッグ&ドロップで移動することができます。



Web Central

- Web Central 上でもシミュレーションレポートのグラフが表示できます。
- Web Central のエクスプローラーにも Office 文書のアイコンが表示されます。

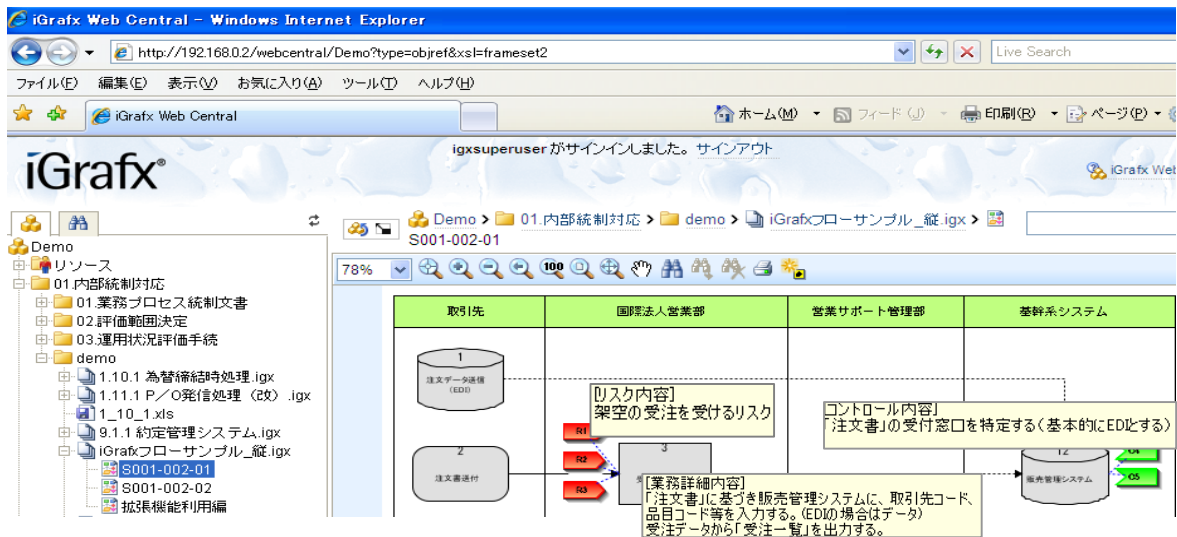
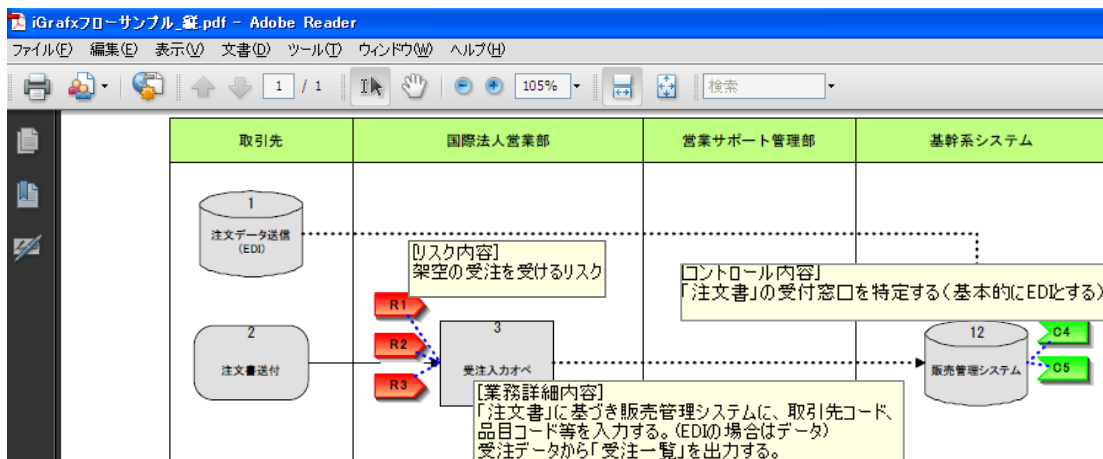
A screenshot of the iGrafx Web Central interface. The browser address bar shows 'GlobalCorp2SAP > Documents > Order.igx'. The left sidebar contains a file explorer with a red box around it, listing folders like 'Strategies', 'Requirements', 'Processes', 'Resources', 'Risks', 'Interfaces', 'Classes', and 'Documents', along with files like 'Document1.igx', 'New Microsoft Word Document.doc', 'Order.igx', 'Proces Service Orders.igx', 'Process Customer Credit.igx', and 'PSC.bt'. The main content area shows a 'Time' report with 'Elapsed Time (Days)' set to '22.00'. Below this is a 'Transaction Statistics (Hours)' bar chart with a legend of colored squares and question marks. The chart shows data for various dates from August 2nd to August 10th.

RCM出力で利用する Microsoft Office への対応

- Microsoft Office Excel 2010 に対応
- Microsoft Office Excel 2007、2010 のファイル形式「xlsx」での RCM 出力・一括取込に対応

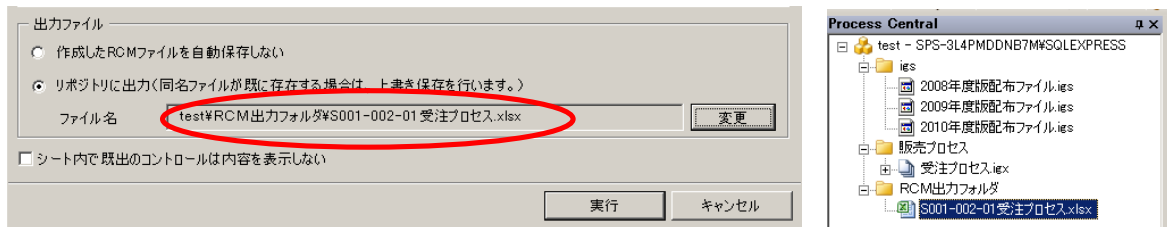
業務、リスク、コントロール内容のポップアップ表示機能

- PDF 出力機能で出力した PDF ファイル上で業務、リスク、コントロールの各図形にマウスポインタを近づけると、各図形に入力されている内容をポップアップ表示します。
- Process Central に格納された SOX+ ファイルを Web ブラウザで閲覧 (Web Central) した際、業務、リスク、コントロールの各図形にマウスポインタを近づけると、各図形に入力されている内容をポップアップ表示します。



PROCESS CENTRAL との連携強化(サーバーエディション)

- RCM を Central のリポジトリに直接出力できます。
Process Central のファイル管理機能による RCM の履歴管理・アクセス管理が可能になります。



- Administrator Kit で作成した配布ファイルを Central のリポジトリに登録し、配布ファイルの取り込みができるようになりました。

リポジトリに登録することにより、最新の配布ファイルを確認できます。
また、用途ごとに作成した配布ファイルを簡単に切り替えて使用することができます。

配布ファイルの取込時に表示される一覧

